



Národní  
muzeum  
v přírodě

Metodické centrum  
pro muzea  
v přírodě



NÁRODNÍ  
PAMÁTKOVÝ  
ÚSTAV

ÚZEMNÍ ODBORNÉ  
PRACOVISŤE  
V OSTRAVĚ

METODICKÉ CENTRUM PRO MUZEA V PŘÍRODĚ PŘI NÁRODNÍM MUZEU V PŘÍRODĚ  
V ROŽNOVĚ POD RADHOŠTĚM

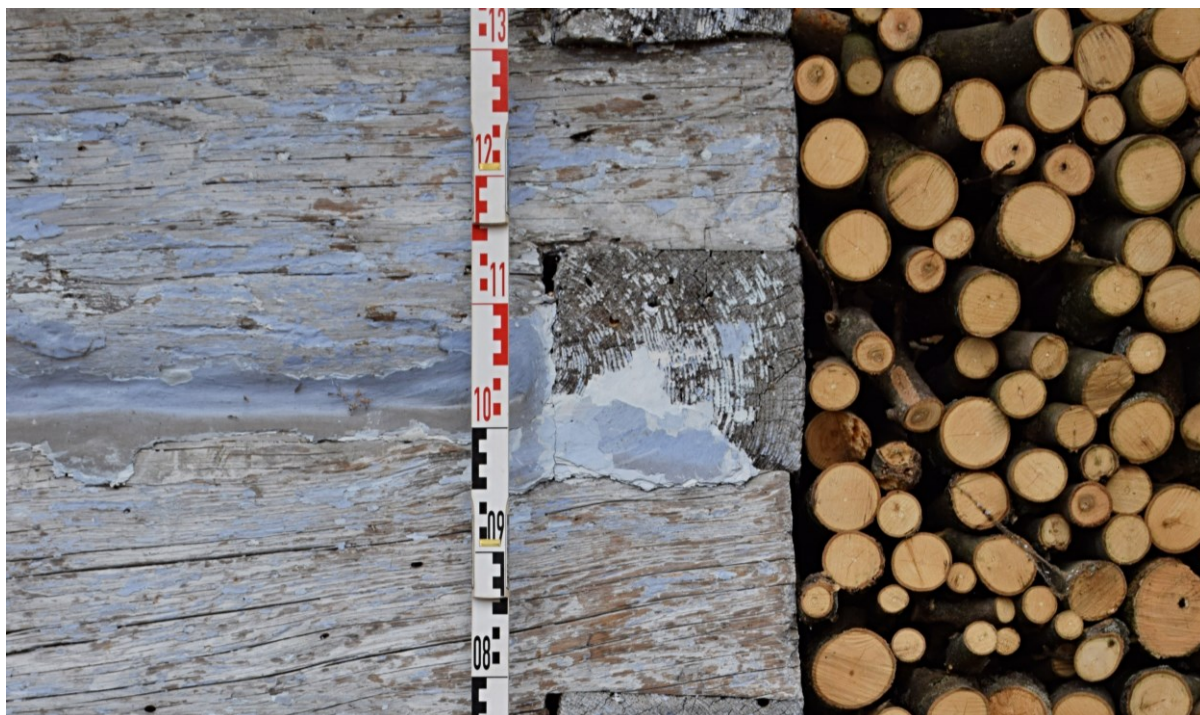
A NÁRODNÍ PAMÁTKOVÝ ÚSTAV, ÚZEMNÍ ODBORNÉ PRACOVISŤE V OSTRAVĚ

## VÁS SRDEČNĚ ZVOU NA MEZIOBOROVOU KONFERENCI

ku příležitosti životního jubilea nestora oboru dendrochronologie Ing. Josefa Kyncla

# VÝPOVĚĚ LETOKRUHŮ

ve dnech 24.–25. října 2019 od 10 hodin v přednáškovém prostoru Sušák  
Valašského muzea v přírodě v Rožnově pod Radhoštěm



Dendrochronologie se za poslední čtvrtstoletí stala neodmyslitelnou součástí poznávání archeologických a stavebních památek, uměleckých i historických artefaktů, a to díky schopnosti dešifrovat informace uchované v letokruzích dřevěných konstrukcí a předmětů. Exaktní datování použitého dřeva dnes běžně využívají nejen pracovníci památkové péče, stavební a uměleckí historikové, archeologové, ale také etnologové, muzejníci, restaurátoři a další odborníci. S pomocí dendrochronologických analýz tyto obory interpretují, upřesňují a korigují výsledky svého bádání. Dendrodata tak představují významný zdroj vědění, čímž napomáhají pochopit hodnoty kulturního dědictví.



Níže je uveden pevný program, který bude doplněn o přihlášené příspěvky (pořadatelé si vyhražují možnost změny programu). Finální program konference bude rozeslán v první polovině října 2019.

#### Úvodní přednáška:

**Ing. Josef Kyncl (DendroLab Brno): Dendrochronologie a etnografie aneb Legendy, pověsti a báje v hledáčku geochronologie**

#### Tematické okruhy:

- Sestavování letokruhových chronologií, dendrochronologické datování od nejmladších až po nejstarší objekty ČR

**doc. Ing. Michal Rybníček, Ph.D. (Mendelova univerzita v Brně, Lesnická a dřevařská fakulta, Ústav nauky o dřevě): Tvorba české dubové standardní letokruhové chronologie**

- Současný stav dendrodatování dřevěných staveb a konstrukcí v ČR v evropském kontextu

**Ing. Jiří Bláha, Ph.D. (Ústav teoretické a aplikované mechaniky Akademie věd ČR): Význam dendrochronologie pro systematický výzkum evropských historických krovů**

- Výsledky dendrochronologie v mezioborovém bádání:

- Archeologie

**Mgr. Václav Kolařík – Mgr. Marek Peška, Ph.D. – Mgr. Lenka Sedláčková – Mgr. Pavel Staněk – Mgr. Antonín Zůbek, Ph.D. (Archaiia Brno z. ú.): Nové obzory v archeologickém výzkumu Brna a dalších měst otevřené díky dendrochronologickým analýzám od závěru 90. let 20. století**

**Mgr. Michal Zezula a kol. (Národní památkový ústav, územní odborné pracoviště v Ostravě): Dendrochronologie a její přínos pro historickou interpretaci archeologických poznatků (zejména v rámci středověkých jader měst moravskoslezského pomezí)**

- Stavební historie a památková péče

**Ing. Jiří Bláha, Ph.D. (Ústav teoretické a aplikované mechaniky Akademie věd ČR): K interpretaci dendrochronologických dat v oboru stavební historie**

**Mgr. Romana Rosová, Ph.D. – Mgr. Tomáš Nitra – Mgr. Jana Koudelová, Ph.D. (Národní památkový ústav, územní odborné pracoviště v Ostravě): Roubené památky severní Moravy a Slezska – od kostela k stavení. Příklady srovnání výpovědí archivních pramenů s výsledky dendrochronologie**



Národní  
muzeum  
v přírodě | Metodické centrum  
pro muzea  
v přírodě



NÁRODNÍ  
PAMÁTKOVÝ  
ÚSTAV | ÚZEMNÍ ODBORNÉ  
PRACOVISŤE  
V OSTRAVĚ

- o Etnologie a muzeologie – muzea v přírodě

**Mgr. Ernest Fábik** (Muzeum lidových staveb v Kouřimi): **Nejstarší objekty v expozicích a koncepcích Muzea lidových staveb v Kouřimi**

**Mgr. Jiří Pokorný** (Muzeum regionu Boskovicka): **Jak dendrochronologie pomohla odhalit unikátní stavby na Malé Hané**

**Ing. arch. Vojtěch Kmošek** (Institut lidového kulturního dědictví, z. s.): **Možnosti záchrany nejstarších staveb na Litomyšlsku**

**Mgr. Radek Bryol** (Národní muzeum v přírodě – Valašské muzeum v přírodě v Rožnově pod Radhoštěm): **Zapomenuté dřevěné stavitelství v Moravské bráně**

\* Účast na konferenci je bezplatná.

\* V průběhu konference bude zajištěno drobné občerstvení, pro zájemce oběd za úhradu.

\* Pro vzdálenější účastníky je možné zajistit ubytování v kapacitách muzea, počet omezen.

\* Další možnosti ubytování viz <http://www.visitroznov.cz/vismo/ubytovani-a-gastronomie.asp>.

Mimo muzeum si ubytování zajišťují účastníci konference samostatně.

\* V pátek 25. října 2019, v odpoledních hodinách, bude pro zájemce připravena prohlídka areálů Valašského muzea v přírodě v Rožnově pod Radhoštěm.

PŘIHLÁŠENÍ A BLIŽŠÍ INFORMACE NA:

[bryol@vmp.cz](mailto:bryol@vmp.cz), 773 793 398

[koudelova.jana@npu.cz](mailto:koudelova.jana@npu.cz), 778 761 767

\* Přednášející budou mít možnost publikovat svůj příspěvek v odborném periodiku *Museum Vivum: Časopis českých muzeí v přírodě*, vydávaném Metodickým centrem pro muzea v přírodě.

*Setkání probíhá ve spolupráci s řešením grantového projektu DG16P02M026 „Historické dřevěné konstrukce: typologie, diagnostika a tradiční opracování dřeva“, programu NAKI II, jehož poskytovatelem je Ministerstvo kultury České republiky.*

*V rámci účelové podpory metodických center akci podpořilo Ministerstvo kultury ČR.*



MINISTERSTVO  
KULTURY